

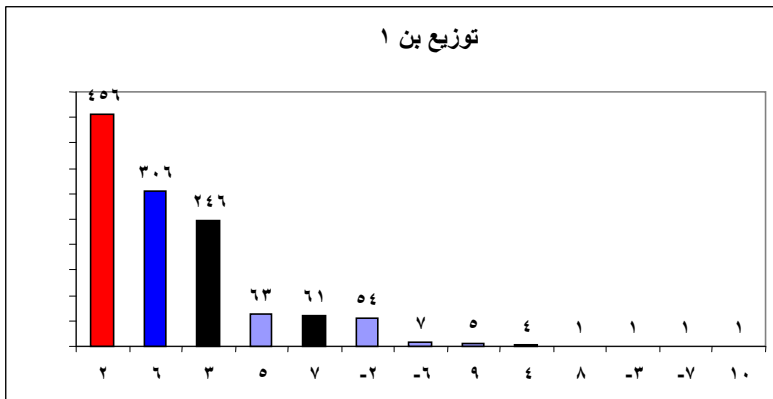
۶-۴ بن ۱ و ساختارهای اشتقاقی

با آنچه در پی می آید ۱۳ ساختاری که بن ۱. فعل ساده، بن اشتقاق الحاقی آن هاست را نشان داده‌ایم:

- بن ۱ + پسوند (نم. گرفتار)، ۱. ۱
- بن ۱ میانوندی + پسوند (نم. پیچانیده)، ۱-۲
- بن ۱ + پسوند + پسوند (نم. کشتارگاه)، ۱. ۳
- بن ۱ میانوندی + پسوند + پسوند (نم. خماندگی)، ۱-۳
- بن ۱ + پسوند + پسوند + پسوند (نم. دیده بانی)، ۱. ۴
- پیشوند + بن ۱ (نم. برگشت)، ۱. ۵
- پیشوند + بن ۱ + پسوند (نم. بازیافتی)، ۱. ۶
- پیشوند + بن ۱ میانوندی + پسوند (نم. برگردانیده)، ۱-۶
- پیشوند + بن ۱ + پسوند + پسوند (نم. نآزمودگی)، ۱. ۷
- پیشوند + بن ۱ میانوندی + پسوند + پسوند (نم. برگردانیدگی)، ۱-۷
- پیشوند + پیشوند + بن ۱ (نم. بی برگشت)، ۱. ۸
- ۱۲- پیشوند + پیشوند + بن ۱ + پسوند (نم. نابرگرفته)، ۱. ۹
- پیشوند + پیشوند + بن ۱ + پسوند + پسوند (نم. نافر سودگی)، ۱. ۱۰

مطالعه داده‌های نموداری که در پی می‌آید نشان می‌دهد که ساختارهای ۲، ۳، ۴، ۵، ۷ و ۱۲- به ترتیب ۳۸٪، ۲۵٪، ۲۰٪، ۵٪، ۵٪ و ۴٪ کل ۱۲۰۸ واژه این گروه را دربرمی‌گیرند. واژه‌های مشتق ۴ ساختار دیگر تنها ۱/۵٪ داده‌های این گروه است.

نمودار ۲



- در این گروه، ۴۸۰ واژه مشتق پیکره با پیشوندهای زیر ترکیب شده اند:

نا / نَ (۲۱۱)، نم. ناآمیخته ، نیفزوده

بَر (۵۶) / وِر (۸) ، برخاسته ، ورچروکیده

دَر (۳۹) نم. درگذشته

باز (۳۵) / وا (۳۰) ، نم بازنشسته، وابسته

فرو (۲۱) ، نم. فرو گذاشت،

بی (۱۸) ، نم. بی گذشت،

فَر (۱۰) ، نم. فرسوده

بِ (۷) ، نم. بمانده

هم (۷) ، هم زیستی

با (۳) ، نم. با گذشت

فرا (۲) ، نم. فرا بسته و

دُر (۱) ، نم. دُرگوارد